

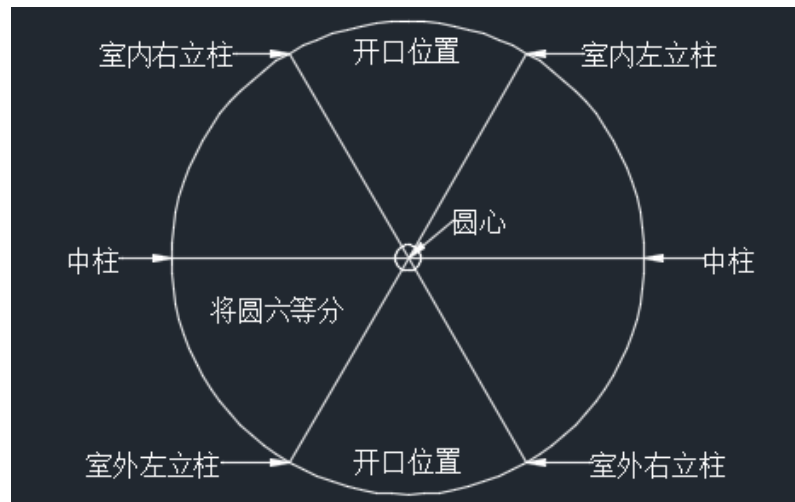
三翼门安装步骤说明

1、安装前准备

安装前首先用水平仪测量旋转门安装范围内的地面水平度，误差不超过 5mm，并做记录，安装旋转门时参考使用。

2、确定圆心

先确定圆心，画半径 R ($R = (\text{外径} - 116) / 2 + 30$) 的圆； R 为立柱定位点的半径。将画好的圆六等分，中立柱的定位点与周边的中心和圆心在一条线上。在圆心位置打直径 16mm 深度 50mm 的孔，安装下转轴配件用。如图 1 所示：

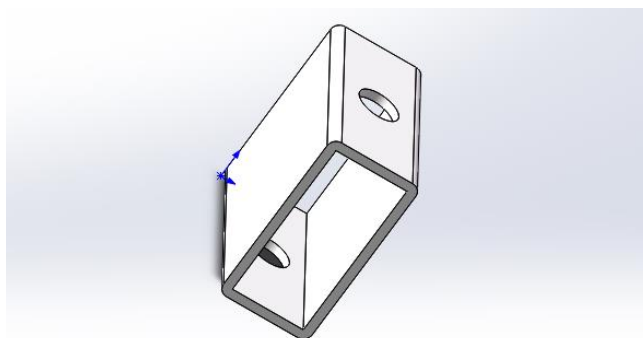


3、安装立柱

在六个定位点位置打直径 10mm 深度 120mm 的孔，将定位方管用膨胀螺钉固定在定位点位置，定位方管和膨胀螺钉如下图所示：

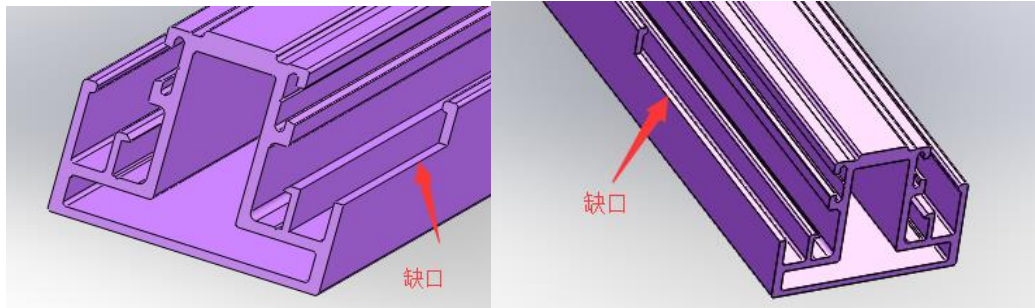


膨胀螺钉



定位方管

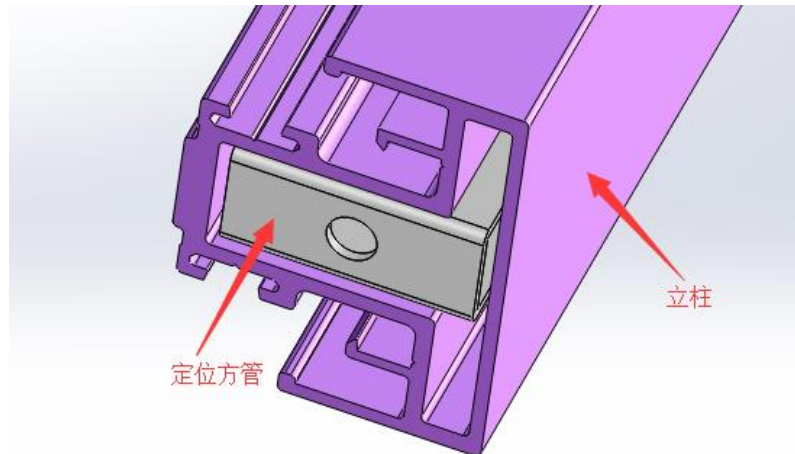
通过立柱下口安装下弧的缺口区分立柱，立柱分为：左立柱，右立柱和中立柱；中立柱是两边都有缺口的。室内右立柱和室外右立柱右分室内和室外两种。右立柱的区分方法是：室内右立柱有触摸屏安装孔，室外右立柱只有慢速按钮孔。如下图：左立柱和右立柱。



左立柱

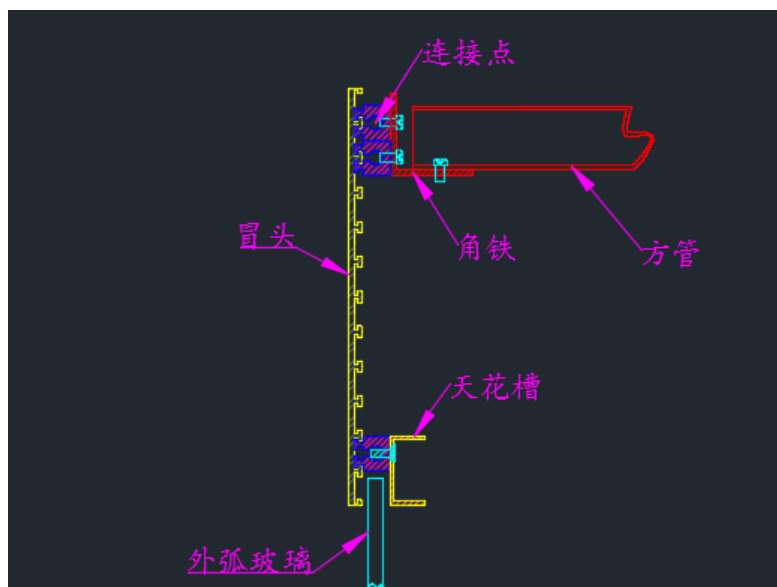
右立柱

立柱与定位方管的连接如下图：



立柱与定位方管

4、安装冒头



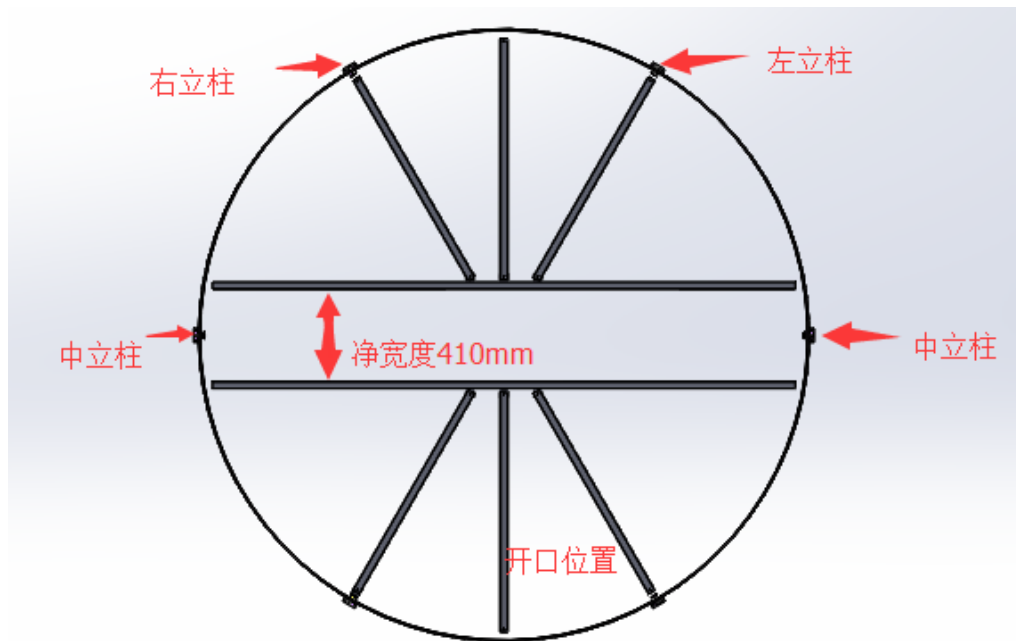
如上图所示：冒头连接侧视图；在组装冒头之前必须将连接点穿到冒头槽内，连接角铁的连接点数量是 20 个，连接 10 个角铁，剩下的连接点均匀分布在下部安装天花槽用，注意连接点所在槽的位置。冒头一般分 3 块或 4 块。在六根立柱位置用螺钉将冒头和立柱连在一起，螺丝先不锁紧。连接好后如下图：



冒头与立柱连接

5、安装米字梁

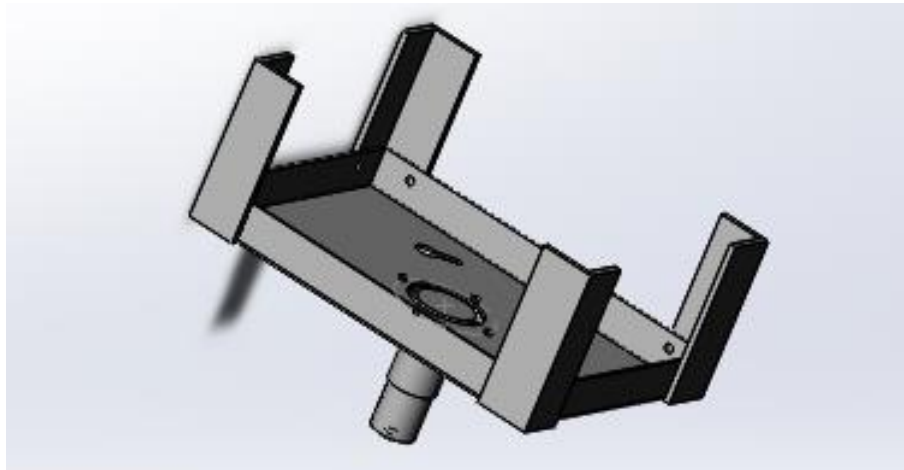
米字梁与冒头之间的连接如下图所示：



两个长梁之间净宽度 410mm 以中立柱两边平均分。有四个是安装在其他四个立柱位置的，剩下的两个安装在开口位置的中间。螺丝都先不锁紧。装外天花槽。

6、调圆

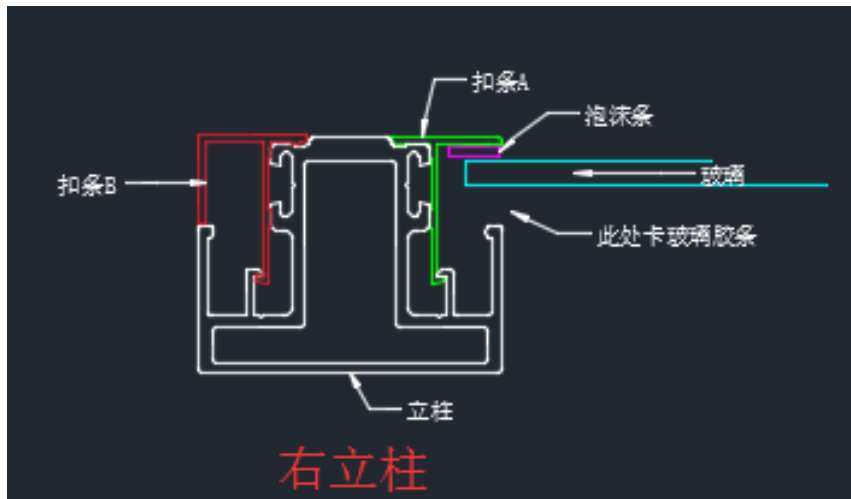
先将中心盘安装在米字梁的两个长料中间位置。中心盘的螺钉可以先锁紧。以中心轴的圆心为基准，先调整两个中立柱的外距离中心的距离，待两边一样时将米字梁长料两端的螺钉锁紧。用同样的方法调整米字梁其他位置的距离；然后将所有的螺丝锁紧。中心盘下图所示：



中心盘

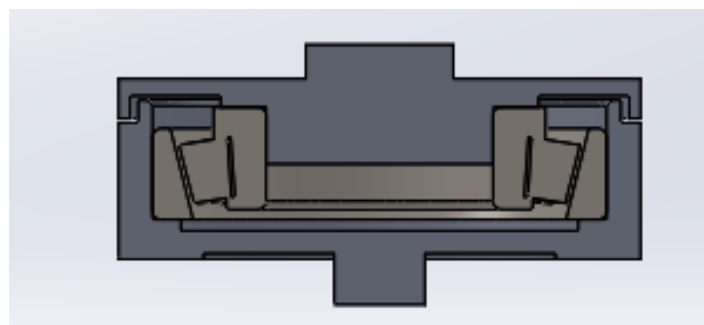
7、装外弧玻璃

先安装下弧，安装好后再安装外弧玻璃，玻璃装好后安装扣条，扣条安装前先在玻璃扣条内贴泡沫条。用水平仪调整立柱的垂直度，垂直后卡外弧玻璃胶条。如下图所示：

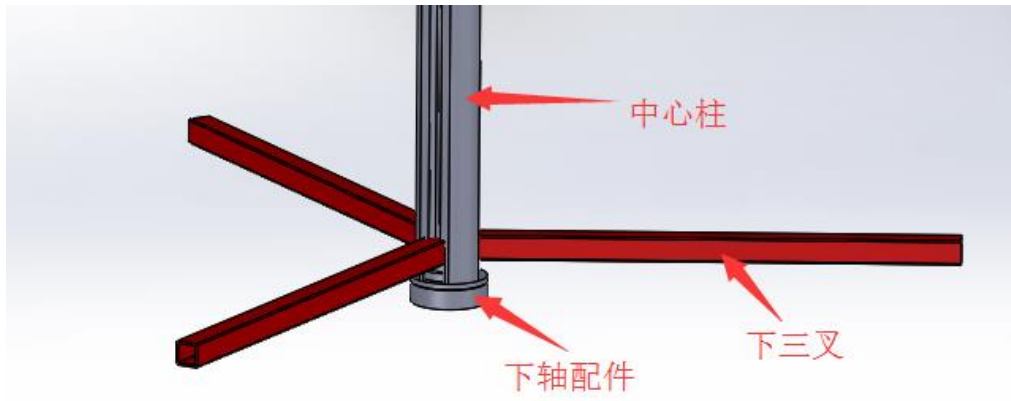


8、安装中心柱

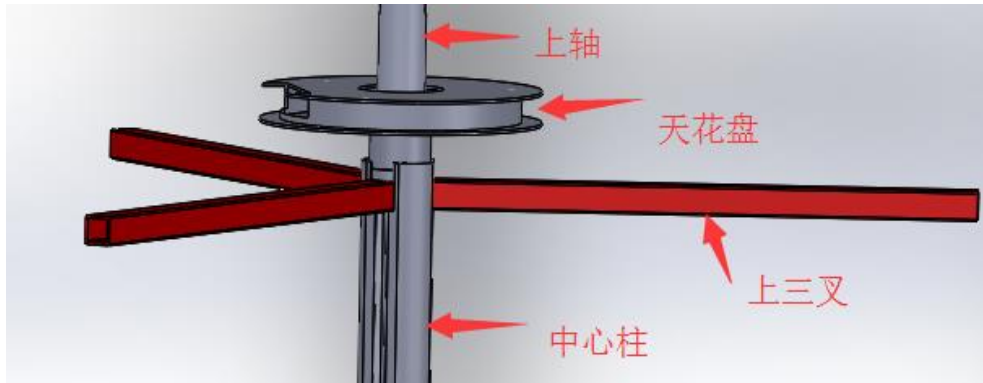
将下轴转动配件放置在之前中心位置打好的直径 16mm 的孔位置，将天花圆盘用丝杆吊在中心圆盘上，天花盘的高度：天花盘下口距地面为旋转门的通行高度。用中心柱连接上下三叉，如下图所示：



下轴转动配件



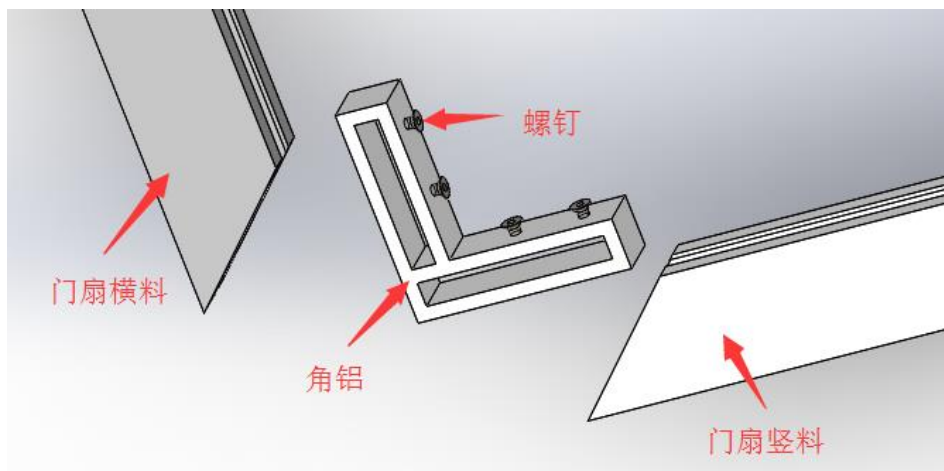
中心柱与下部连接



中心柱与上部连接

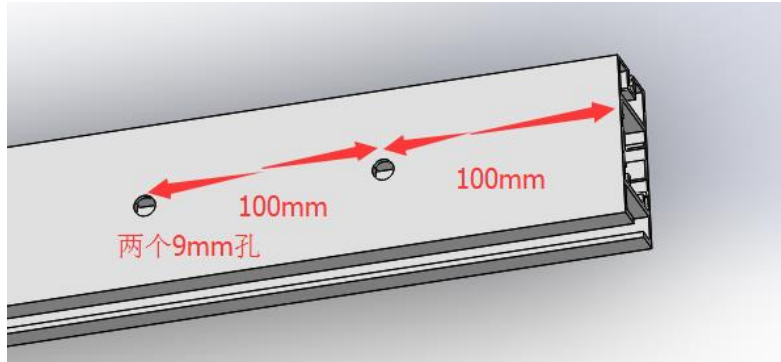
9、安装门扇

门扇由一个竖框和两个横框组成，中心柱是三个门扇共用的竖框。将毛条穿到门框上，门扇竖框和横框处使用直角毛条，将门扇竖框和横框组装在一起，门扇组装图如下：



门扇组装图

安装门扇步骤如下：**1:** 在门扇横框靠近中心柱的那边打两个直径 9mm 的安装孔，上下横框都要打孔，只打一面，不是通孔，注意三个门扇的孔打在一边。**2:** 在门扇将玻璃放进组好的门扇内，玻璃槽内要贴泡沫条，防止玻璃与型材直接接触，碰坏玻璃。**3:** 将门扇上下横框套进上下三叉上，调整一下门扇的垂直度，在之前门扇横框打孔的位置在三叉方管上打直径 6.8mm 的底孔并攻丝，用不锈钢螺丝将门扇与三叉锁紧。**4:** 卡门扇玻璃胶条，在卡胶条过程中注意门扇是否变形。门扇安装完后清理一下现场的垃圾，手推动门扇转动几圈，检查是否有异常情况。

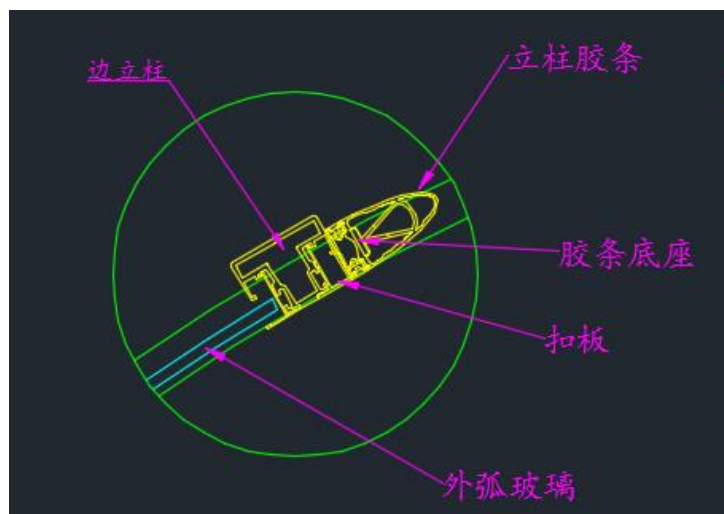


门扇安装孔示意图

10、 安装胶条

开口胶条：天花槽和冒头之间在开口位置处安装开口胶条。

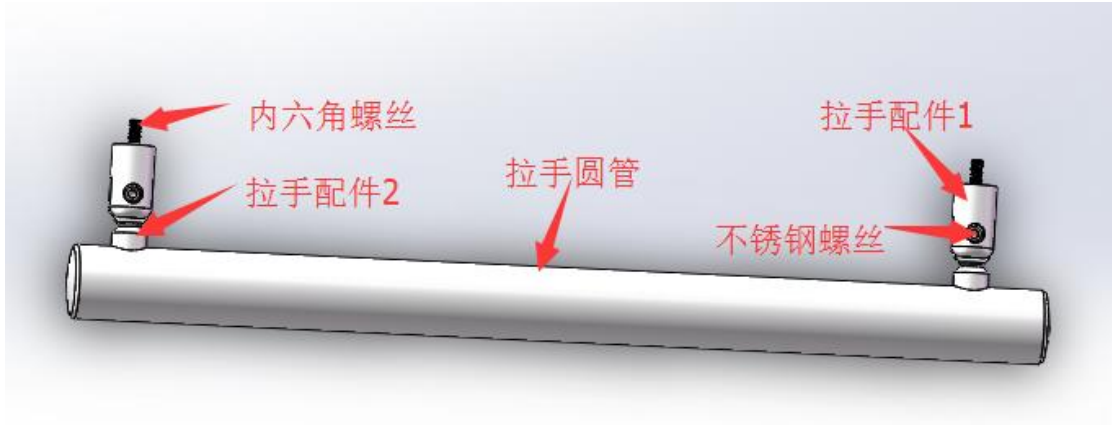
立柱胶条：先在左立柱和右立柱上用自攻丝将胶条底座打在立柱上，再将胶条安装在胶条底座上。立柱胶条安装示意图如下：



立柱胶条安装

11、 安装拉手

拉手安装位置：一般处理是上下在门扇中间位置，左右放向是：一头连接在门扇竖框上，一头连接在中心柱上。装之前先把整个拉手放在门扇上，找到要安装的位置并做上记号，然后在门扇竖框和中心柱上打直径 5mm 的底孔，攻丝 M6。将下图中不锈钢螺丝去掉，将拉手配件 1 和拉手配件 2 分开，把拉手配件 1 用 M6 内六角螺丝锁到门扇和中心柱上，再用不锈钢螺丝将拉手配件 1 和拉手配件 2 连接起来。用相同的方法安装另外两个拉手。拉手结构图见下图：



拉手结构图

12、 安装天花、顶灯和防尘板

在天花圆盘上口有个开口，装天花时先将天花小头放进缺口处，大头放到外围天花槽内，然后将天花向两边推，继续装其他的天花。天花有两种，一种是有灯孔的，一种是没灯孔的，安装时注意将两种天花间隔安装。调整天花之间的间隙。最后将射灯安装在灯孔内，通电检验灯是否正常。最后将防尘板安装到旋转门的顶部。